

ネットワークブート型  
シンクライアント対応

Windows 10対応  
32bit 64bit

# Wingnet® EJ

小中学校  
専用

## 授業支援システム

Wingnet EJ / Wingnet EJ type-R



株式会社コンピュータウイング

# CWG

文教システム事業部

## Wingnet EJ の特徴

- WingnetEJは、小中学校の情報教育に必要な機能を標準装備した授業支援システムです
- わかりやすい操作方法で、どなたでも簡単にご利用いただけます
- パソコンやタブレットPCを使った授業を快適かつ安全に展開することができます

先生パソコン



### 操作メニュー



### 操作画面

実際の教室と同じレイアウトで学習状況が一目で把握できます  
また、グループ学習時には一時的にレイアウトを並べ替えたり  
登録済のプリセットパターン(2種類)に変更することができます  
「ホーム」タブで、よく使う機能アイコンをカスタマイズ表示できます



簡易操作パネル

### 操作ユニット(オプション)

ボタンを押すだけの簡単ワンタッチ操作で  
授業支援機能が利用できます



操作ユニット(USB3.0対応)

### 画像転送

- 先生や特定生徒の画面を他の生徒PCへ斉配信できます
- ビデオや教材提示装置などの外部機器映像をリアルタイム配信できます
- 運動会や学芸会を撮影して視聴する等パソコン学習以外の用途で教室をフル稼働できます

### タブレットPC対応

高速画面転送機能がタブレットPCに対応しました  
(画像転送中のディスプレイ回転、解像度変更)



先生用タブレットPC

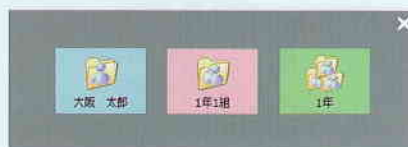


## アカウント

### 簡易ユーザー管理

Windowsユーザーを作成しなくても、WingnetEJの簡易アカウントを作成して簡単に運用できます

- ① WingnetEJで名簿を作成
- ② 先生がクラスを選択
- ③ 生徒が自分の名前を選んでログイン



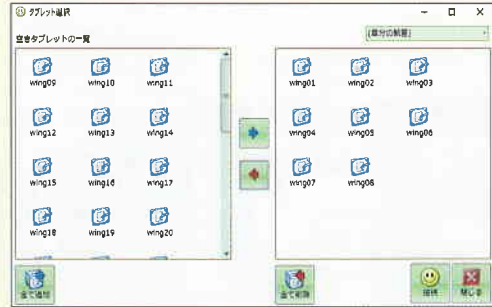
### フォルダアイコン

サーバー上に共有フォルダを自動生成します  
生徒は専用アイコンから共有フォルダへ  
アクセスできます(学年/クラス/個人 のフォルダ)

## タブレット向け機能

### • どれでも先生機能

- タブレット利用時に  
どのタブレットでも先生・生徒として  
使用できるようになりました
- ※タブレット用としてのインストールが必要です
- 利用するタブレットをその場で変更できます



### • ワークシート機能

- ひとつのワークシートを生徒間(グループ内)で共有し、同時に書き込むことができる協同学習用機能です

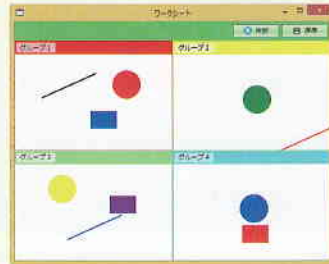
【生徒のグループワークシート】



#### カメラ

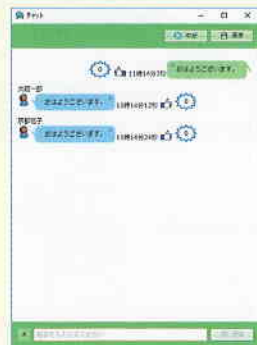
「カメラ」ツール  
Webカメラを起動し、  
撮影した画像を  
配置することができます

【先生の管理画面】



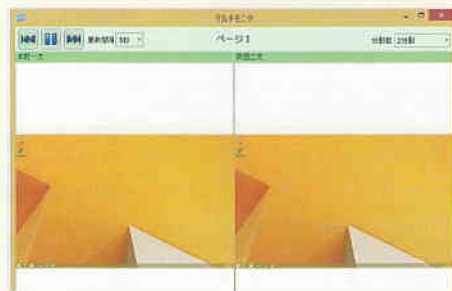
### • チャット機能

- 全員、またはグループで  
チャットが出来ます  
(グループディスカッション  
などの意見交換が可能です)
- いいねボタンを  
追加しました



### • マルチモニター機能

- マルチモニタ(単画面~複数画面をウインドウ表示)  
2画面比較表示が出来るようになりました



## アカウント管理

### • 校内LAN管理オプション

- 校内ネットワーク管理  
職員室等の管理用パソコンから  
校内ネットワーク上のパソコンを一斉管理できます  
(状態表示/制限・禁止機能の実行/電源管理 等)

### ADユーザーアカウント管理

- Active Directoryユーザーアカウントの管理が  
ブラウザ上から操作できます
- 生徒アカウントの作成
- 生徒用個人フォルダの作成/管理
- 個々のログイン情報をカード印刷、配布
- 年度末処理 進級処理...excelファイルを読み込んで  
アカウントと個人フォルダを移動

# 機能一覧

凡例：○標準機能 ※オプション

区分	機能		WingnetEJ	WingnetEJ	WingnetEJ
			通常版	サーバーレス	タブレット版
パソコン 教室用	操作メニュー選択	先生の操作メニューを選択(簡易メニュー・標準メニュー)	○	○	○
	どれでも先生	タブレットインストールで、どのタブレットでも先生機にできます。複数グループでの運用など、先生機(親機)として利用できます。	-	-	○
	画面転送	先生→生徒(フルスクリーン・ウィンドウ)	○	○	○
		生徒→生徒(指定生徒の発表)、簡易発表(操作ユニット割当)	○	○	○
	音声送信*2	外部ビデオ機器映像の配信*1	○	○	-
		先生・特定生徒の音声を配信*3	○	○	-
	モニタリング	巡回・一覧表示(指定分割数・レイアウト通り)	○	○	○
	ロック	ブラックアウト(タイマー/時刻設定、背景画像変更可能) キーボード・マウスロック(タイマー/時刻設定) ブラウザ(複数)のロック・掲示板書き込み禁止	○	○	○
	リモート操作	キーボード・マウスのリモート操作(個別・一斉) Webページのワンボタン転送	○	○	○
	プリンタ制御	状態変更(使用禁止・重複印刷禁止・ジョブ削除)・通常使うプリンタの指定	○	-	○
	電源管理	電源リモート ON	○	○	-
		電源リモート OFF	○	○	○
		電源スケジュール設定*4 未使用端末のシャットダウン	○	-	-
	共同学習	ワークシート・チャット	○	○	○
	教材管理	教材ファイルの配布・回収・再配布・上書き回収・簡易配布回収	○	○	○
	テスト機能	アンケート・アナライザの実施(タイマー設定)・集計 ドリル形式の問題提示・回答状況集計(グラフ表示)	○	○	○
	制限・設定	解像度・ボリューム変更	○	○	○
		アプリケーション使用禁止、ホームページ閲覧制限 Windowsの設定変更・禁止項目の設定	○	-	○
	コンテンツ作成	転送画面の自動録画・再生・配信 コンテンツのオーサリング(分割・結合、音声追加・WMV変換) ライブラリの視聴設定(視聴可否)	○	○	○
	運用管理	WindowsUpdate 支援(スケジュール)	○	-	-
簡易ユーザー管理	PC利用ログの採取、出力、先生パソコンの障害時切替	○	○	○	
	名簿モードでのログオン・簡易個人フォルダ管理	○	○	○	
教室・グループ分離統合	教室・グループを最大99パターン作成し切替(1教室の生徒機台数42台まで)	○	○	○	
オプション	校内LAN	校内LAN管理	パソコン教室のリモート制御(電源ON/OFF)*4 プリンタの制御、キーボードマウスロック、ブラウザロック 校内分散端末の集中管理	○	-
		ユーザー管理*5	Webブラウザ上でのActiveDirectoryのユーザー登録・変更・削除 個人フォルダの管理(ファイル配布、容量制限) 進級処理(Excel・CSVインポート一括処理)	-	○
	操作ユニット*6	パソコン教室機能の簡易操作(画面転送・ロック・電源) 指定機能をユーザー定義ボタンに割り当て(3つまで)	○	○	-

復元機能付きモデル型番	WingnetEJ	WingnetEJ	WingnetEJ
TypeR	TypeRS	TypeR	
起動・再起動時にWindowsを正常な状態に瞬間復元し、ウイルス対策ソフトの定義ファイルを除外*7 修復範囲を指定(ドライブ・フォルダ・ファイル単位)	○	○	○

用途・種別		GPU	メモリ	HDD 空き容量	OS	ソフトウェア
授業支援	サーバー	Intel Xeon 3GHz以上	4GB以上 (8GB以上推奨)	300MB以上*8	Windows Server 2008 R2 (SP1)*9 Windows Server 2012 Windows Server 2012 R2 Windows Server 2016	デスクトップエクスペリエンスコンポーネント Microsoft .NET Framework 4.6.2 Internet Information Services 7.5 以上 ファイルサーバーソリューションマネージャー (Windows Server 2012 以上)*10
	先生 PC 生徒 PC	Dual Core プロセッサ 2GHz以上	2GB以上推奨*11	200MB以上*8	Windows 7 Professional (SP1) Windows 8.1 Pro Windows 10 Pro Windows 10 Enterprise 2016 LTSC	Windows Media Player 12/DirectX9以降 Internet Explorer 11/Microsoft .NET Framework 4.6.2 Visual C++ 2008 SP1 再頒布可能パッケージ Visual C++ 2010 SP1 再頒布可能パッケージ Microsoft .NET Framework 3.5 SP1*12
校内LAN	クライアント					
ネットワーク		100Mbps以上のTCP/IP v4 ネットワーク(Gigabit Ethernet 以上推奨)*4 *13				

- \*1 外部機器の映像配信にはソフトウェアエンコードのビデオキャプチャが必要です。
- \*2 ヘッドセットを別途ご用意下さい。無線ネットワークでは本機能はご利用できません。
- \*3 ご使用のパソコンのサウンドデバイスによっては利用出来ない場合があります。
- \*4 リモート電源ONを使用する場合はネットワークカードが「Wake up on lan」に対応している必要があります。(無線は除く)
- \*5 ユーザー管理機能はWSUSと同層できません。サーバーを別途ご用意ください。
- \*6 先生パソコンにUSBポート×1が必要です。
- \*7 連携出来るウイルス対策ソフトについてはお問い合わせ下さい。UEFIブートを使用する場合は、ご相談下さい。
- \*8 プログラムの最低必要容量です。
- \*9 ユーザー管理オプションの個人容量制限機能は、使用できません。
- \*10 ユーザー管理オプションの個人容量制限機能を利用する場合に必要です。
- \*11 64bitOSで「環境復元機能」を利用する場合は、3GB以上。
- \*12 環境復元機能を利用時に必要です。
- \*13 アクセスポイント1台につき、接続されるPCは20台までです。

株式会社コンピュータウイング 開発・販売元 文教システム事業部 販売店

本社：大阪府大阪市中央区瓦町4-3-7  
TEL：06-4963-2333 FAX：06-4963-2335

東京営業所：東京都品川区北品川1-9-7  
TEL：03-6451-4647 FAX：03-6451-4648

URL：http://www.cwg.co.jp Eメール：wingnet@cwg.co.jp